

- ЗАБЕЛЕЖКА**
1. Размерите на колони, плочи и шайби се изпълняват задължително съгласно конструктивния проект.
 2. Всички инсталации да се изпълняват по съответните инженерни проекти.
 3. Всички размери са издарски.
 4. Всички вертикални коти са от конструктивна плоча.
 5. Размерите на прозорците и вратите са от kota готов под. Всички дограми се изпълняват по мерки от място.
 6. Всички паралели са с височина 105см от kota готов под.
 7. Във всички мокри помещения да се изпълни хидроизолация под подовата настилка - наклон 1%.
 8. За изолация на всички външни тухлени стени и стоманобетонни елементи да се използва екструдиран пенополистирен 5см.
 9. За всяка евентуална промяна се уведомява задължително Главния проектант.
 10. При изпълнение на строителството да се спазват всички изисквания на плана за безопасност и здраве.

3 П 162.41 m²

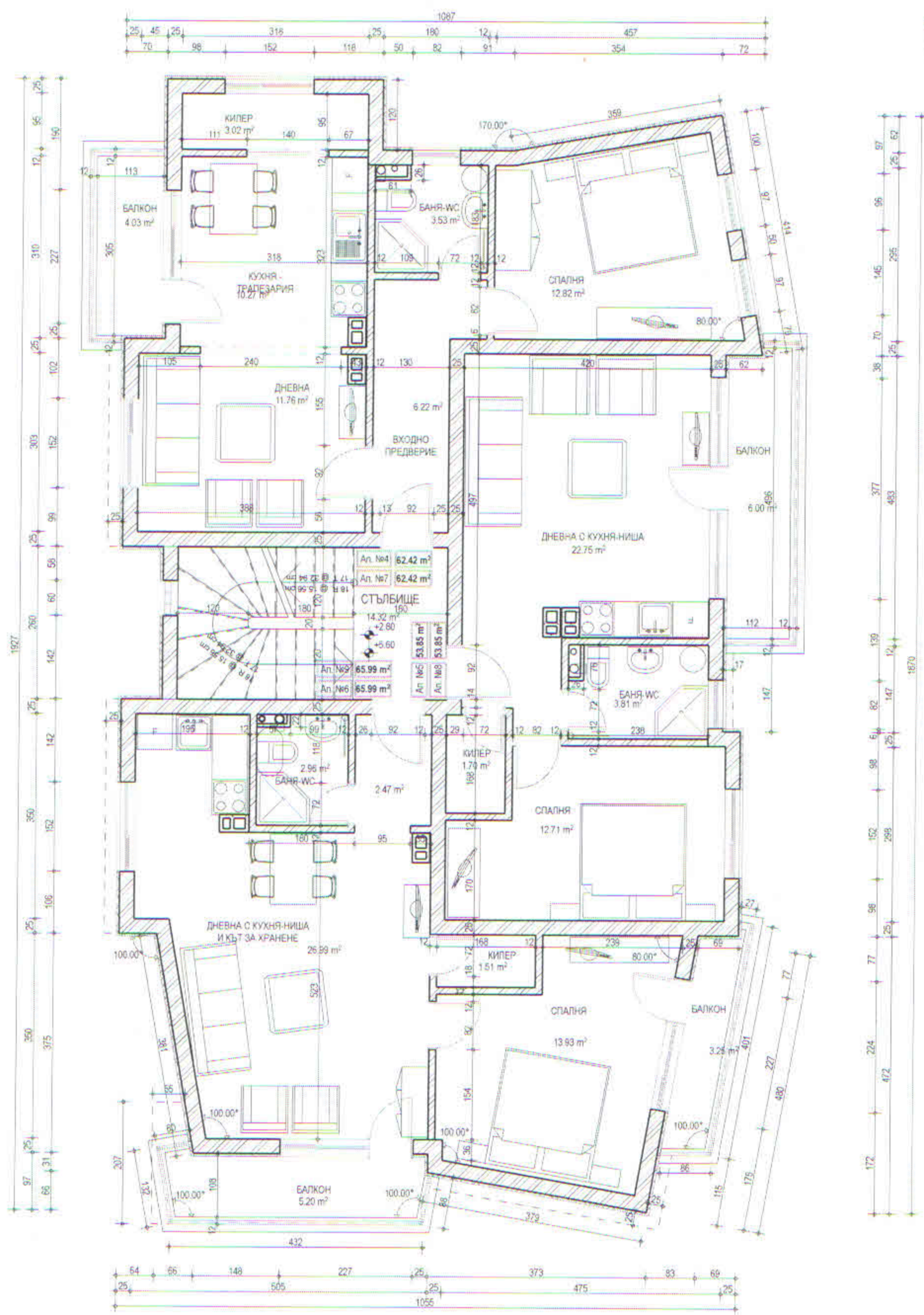
№	Помещение	под	стени	тван
1	Стълбище	гранитогрес	латекс	латекс
2	Входно предверие	гранитогрес	латекс	латекс
3	Дневна с кухня-ниша и кът за хранене	ламинат	латекс/фанер/фанер/музо	латекс
4	Кабинет	ламинат	латекс	латекс
5	Спалня	ламинат	латекс	латекс
6	Килер	теракота	латекс	латекс
7	Баня-WC	теракота	фанер	вилпос/латекс/латекс

- Графично означение на стените**
- тухлен зид 25см
 - тухлен зид 25см с топлоизолация експандиран пенополистирен 5см
 - стоманобетонна колона 25см
 - конструктивна шайба 25см
 - тухлен зид 12см

Възложител: Димитрина Г. Господинова
 Чертеж: Жилищна сграда в УПИ IV-158, кв.28 по плана на с.Тънково, община Несебър

Разпределение на първи етаж

Проектант: арх. П. Зафиров част АРХ
 Съгласували: СК инж. Н. Иванов част АРХ
 ВК инж. П. Зафиров М 1:50
 ЕЛ инж. М. Кочукова лист №3/10
 дата: 2006 г.



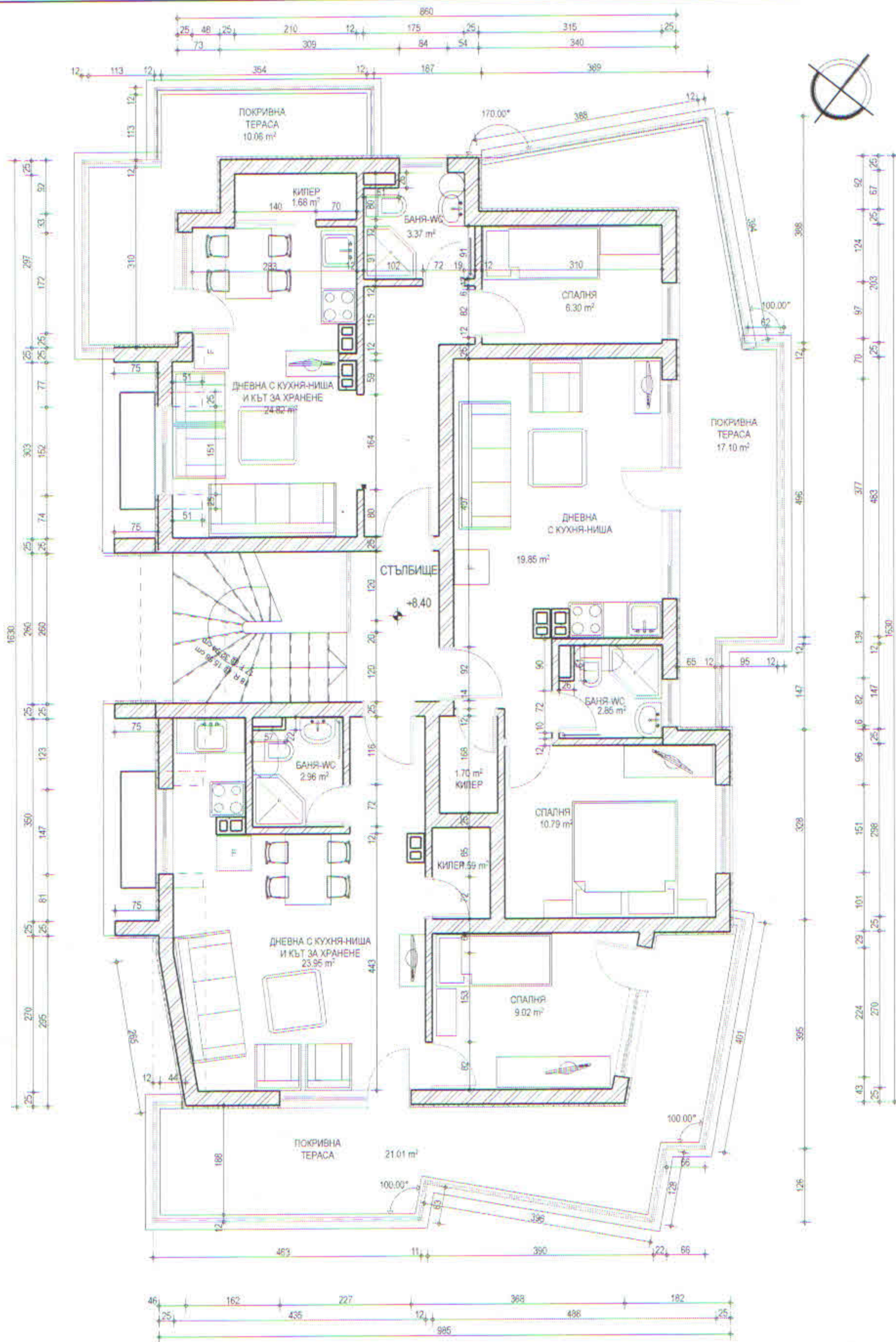
- ЗАБЕЛЕЖКА**
1. Размерите на колони, плочи и шайби се изпълняват задължително съгласно конструктивния проект.
 2. Всички инсталации да се изпълняват по съответните инженерни проекти.
 3. Всички размери са задължителни.
 4. Всички вертикални коти са коти конструктивна плоча.
 5. Размерите на прозорците и арките са от кота готов под. Всички дограми се изпълняват по мерки от място.
 6. Всички паралели са с височина 105см от кота готов под.
 7. Във всички мокри помещения да се изпълни хидроизолация под подовата настилка - наклон 1%.
 8. За изолация на всички външни тухлени стени и стоманобетонни елементи да се използва екструдирани пенополистирен 5см.
 9. За всяка вентилна промяна се уведомява задължително Главния проектант.
 10. При изпълнение на строителството да се спазват всички изисквания на плана за безопасност и здраве.

3 П 196.59 м²

№	Помещение	под	стени	таван
1	Стълбище	гранитогрес	латекс	латекс
2	Входно предверие	гранитогрес	латекс	латекс
3	Дневна с кухня-ниша и кът за хранене	керамична плоча	латекс/фанова мляко	латекс
4	Кабинет	паминат	латекс	латекс
5	Спалня	паминат	латекс	латекс
6	Килер	теркота	латекс	латекс
7	Бани-WC	теркота	фаняс	използват се латекс

- Графично означение на стените:**
- тухлен зид 25см
 - тухлен зид 25см с топлоизолация екструдирани пенополистирен 5см
 - стоманобетонна колона 25см
 - конструктивна шайба 25см
 - тухлен зид 12см

Българител: Димитрина Г. Господинова Чертеж: Жилищна сграда в УПИ IV-158, кв.28 по плана на с.Тънково,община Несебър Чертеж: Разпределение на втори и трети етажи		
Проектант:	арх. П. Зафиров	част. АРХ
Съгласували:	СК инж. Н.Иванов Вик инж. Л.Зафиров ЕЛ инж. М.Кючукова	фаза: ТИП М 1:50 лист №3/10 дата: 2006 г.



ЗАБЕЛЕЖКА

1. Размерите на колоните, плочи и шайби се изпълняват задължително съгласно конструктивния проект.
2. Всички инсталации да се изпълняват по съответните инженерни проекти.
3. Всички размери са изкарски.
4. Всички вертикални коти са кота конструктивна плоча.
5. Размерите на прозорците и вратите са от кота готов под. Всички дограми се изпълняват по мерки от място.
6. Всички паралели са с височина 105см от кота готов под.
7. Във всички мокри помещения да се изпълни хидроизолация под подовата настилка с наклон 1%.
8. За изолация на всички външни тухлени стени и стъклобетонни елементи да се използва екструдирен пенополистирен 5 см.
9. За всяка евентуална промяна се уведомява задължително Главния архитект.
10. При изпълнение на строителството да се спазват всички изисквания на плана за безопасност и здраве.

3 П 144.15 m²

Графично означение на стените:

- тухлен зид 25см
- тухлен зид 25см с топлоизолация екструдиран пенополистирен 5см
- стоманобетонна плоча 25см
- конструктивна шайба 25см
- тухлен зид 12см

Възложител: Димитрина Г. Господинова Чертеж: Жилищна сграда в УПИ IV-158, кв.28 по плана на с.Гънково, община Несебър Чертеж: Разпределение на четвърти етаж	
Проектант:	арх. П. Зафиров
Съгласували:	СК инж. Н.Иванков ВК инж. П.Зафиров ЕП инж. М.Кочукова
част АРХ	фаза ТИП
М: 50	лист №3/10
дата: 2006 г.	